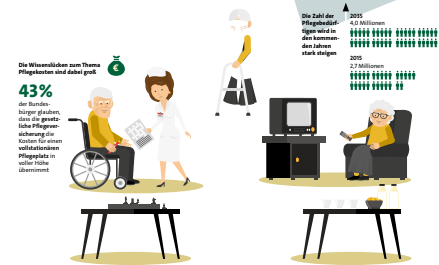


## ZUKUNFTSMARKT PFLEGEVERSICHERUNG



BERATUNG, NETZWERKE, BILDUNG, TARIFWAHL

**SO HEBEN MAKLER DAS  
PFLEGE-POTENZIAL**

## Inhaltsverzeichnis

<b>03</b>	Das Profil	<b>14</b>	Durchblick	<b>25</b>	Rabatte
<b>05</b>	Zielgruppe	<b>16</b>	Themenplan	<b>26</b>	Verlagsangaben
<b>06</b>	Unsere Leser	<b>18</b>	Terminübersicht	<b>27</b>	Ansprechpartner
<b>08</b>	Anzeigen-Formate	<b>19</b>	Technische Angaben	<b>28</b>	AGB
<b>09</b>	Anzeigenpreise	<b>20</b>	Beschnitt		
<b>12</b>	Pfefferminzia plus	<b>21</b>	Sonderwerbemittel	<b>i</b>	Zurück zum Inhalt

## Pfefferminzia – Das Print-Magazin zum Online-Erfolg

Pfefferminzia ist das vertriebsorientierte Magazin rund um Versicherungsthemen zur Online-Plattform [pfefferminzia.de](http://pfefferminzia.de) und den gleichnamigen Online-Newslettern.

Mit seinen monothematischen Supplements **Pfefferminzia plus** wirft die Redaktion Schlaglichter auf einzelne Märkte und spezielle Produktbereiche.



Ein spannendes redaktionelles Konzept, starke Bildsprache, tolle Grafiken und ein modernes Layout: Von Altersvorsorge bis Sach- und Gewerbeversicherungen. Pfefferminzia deckt alle relevanten Themenkreise der Versicherungsbranche ab und bringt als zentrale Plattform Versicherungsthemen und Makler zusammen.

Das Magazin erscheint sechsmal im Jahr mit einer Auflage von 25.000 Exemplaren (ca. 23.900 Druck-Magazine und 1.100 Online-Magazine).



A red award badge with a white circle containing a red dot in the top left corner. The text on the badge is as follows:

**1.**  
PLATZ

**Reichweite  
Print**

**Zielgruppe Makler**  
Fachverlage unter 12x p.a.

di

## Für wen ist Pfefferminzia?

Versicherungsmakler
Versicherungsberater
Versicherungsvertreter
Finanzanlagenvermittler
Vertriebsmitarbeiter in Versicherungsunternehmen
Honorarfinanzanlagenberater
Maklerpools
Immobilienmakler
Versicherungs- und Maklerverbände

## Wer liest Pfefferminzia?

**81,1%**  
Versicherungsmakler  
und -berater

**11,7%**  
Immobilienmakler

**32,8%**  
Finanzanlagen

**30%**  
6+ Mitarbeiter



**34%**  
1 Mitarbeiter



### UNTER- NEHMENS- GRÖSSE

**36%**  
2 bis 5 Mitarbeiter



## Wie bewerten unsere Leser diese ausgewählten Produktbereiche?

So wichtig sind unseren Lesern diese Themenbereiche. Beurteilung im Schulnotensystem (1 für sehr wichtig bis 6 für unwichtig).

ARBEIT	GESUNDHEIT	GEWERBE	ZUHAUSE	VORSORGE	MOBILITÄT
Arbeitskraft (BU/EU) <b>1,8</b>	Krankenzusatzversicherung <b>2,4</b>	Haftpflicht <b>2,2</b>	Private Haftpflicht <b>2,1</b>	Altersvorsorge <b>1,9</b>	Rechtsschutz <b>2,7</b>
Einkommensschutz <b>2,0</b>	Unfallversicherung <b>2,5</b>	Recht <b>2,6</b>	Wohngebäude <b>2,2</b>	Fondspolizen <b>2,3</b>	Kfz <b>2,9</b>
bAV <b>2,8</b>	PKV <b>2,9</b>	Inhaltsversicherung <b>2,8</b>	Hausrat <b>2,3</b>	Pflegevorsorge <b>2,4</b>	Zweiradversicherung <b>3,7</b>



**1/1 SEITE**  
B 210 mm x H 297 mm  
**6.140 €**



**1/2 SEITE, 3-SPALTIG (QUER)**  
B 210 mm x H 144 mm  
**4.010 €**



**1/2 SEITE, (HOCH)**  
B 97 mm x H 297 mm  
**4.010 €**



**1/3 SEITE (QUER)**  
B 210 mm x H 95 mm  
**3.430 €**






**1/3 SEITE, 1-SPALTIG (HOCH)**  
B 68 mm x H 297 mm  
**3.430 €**





**2/1 SEITE, BUNDDURCHDRUCK**  
B 420 mm x H 297 mm  
**9.150 €**

1) Alle Preise in diesen Mediadaten verstehen sich zzgl. gesetzlicher MwSt.



GRUNDFORMATE			
Seitenanteil	1/1	1/2	1/2
Bezeichnung		quer	hoch
Breite in mm	↔ 210 mm	↔ 210 mm	↔ 97 mm
Höhe in mm	297 mm	144 mm	297 mm
Preise	<b>6.140 €</b>	<b>4.010 €</b>	<b>4.010 €</b>

GRUNDFORMATE		
Seitenanteil	1/3	2/1
Bezeichnung	quer	Grundformate über Bund
Breite in mm	210 mm	420 mm
Höhe in mm	95 mm	297 mm
Preise	<b>3.430 €</b>	<b>9.150 €</b>

**VORZUGS-  
PLATZIERUNGEN**



Seitenanteil	<b>1/1 – U2</b>	<b>1/1 – U3</b>	<b>1/1 – U4</b>
Bezeichnung	Umschlagseite	Umschlagseite	Umschlagseite
Breite in mm	210 mm	210 mm	210 mm
Höhe in mm	297 mm	297 mm	297 mm
Preise	<b>8.600 €</b>	<b>8.040 €</b>	<b>8.600 €</b>

**VORZUGS-  
PLATZIERUNGEN**



Seitenanteil	<b>1/1</b>	<b>1/1</b>	<b>1/3</b>
Bezeichnung	Inhaltsanzeige I (Seite 5)	Inhaltsanzeige II (Seite 7)	hoch Editorialanzeige
Breite in mm	210 mm	210 mm	68 mm
Höhe in mm	297 mm	297 mm	297 mm
Preise	<b>6.750 €</b>	<b>6.750 €</b>	<b>3.780 €</b>

**ADVERTORIALS<sup>2)</sup>**

Seitenanteil	<b>1/1</b>	<b>2/1</b>
Bezeichnung	rechts	Grundformate über Bund
Breite in mm	↔ 210 mm	↔ 420 mm
Höhe in mm	↓ 297 mm	↓ 297 mm
Preise	<b>5.620 €</b>	<b>8.600 €</b>

Seitenanteil	<b>1/2</b>	<b>1/2</b>
Bezeichnung	Vorderseite	Rückseite
Breite in mm	105 mm	105 mm
Höhe in mm	297 mm	297 mm
Preise	<b>8.600 €</b>	<b>1.950 €<sup>3)</sup></b> Erstellungskosten



# Crossmediale Themenkampagnen zum Mitmachen 2022

Beteiligen Sie sich 2022 an der  
Umsetzung unserer Themen-Supplements  
**Pfefferminzia plus** (Format 200 mm  
hoch, 280 mm breit) zu den Themen:

Gewerbeversicherungen  
Arbeitskraftabsicherung  
Altersvorsorge  
Gesundheit

Details und Termine finden Sie  
**ab Seite 16**

Diese Maßnahmen stehen Ihnen zur Verfügung:

## PRINT

1. Einbindung Ihrer Experten in die Marktberichterstattung
2. Advertorial-Umfang 2/1 Seite mit
  - ein Produktbeitrag oder ein Interview
  - ein Produktsteckbrief Ihres favorisierten Tarifs oder alternativ ein Kurz-Interview mit Ihrem Produktmanager/Vertriebsvorstand

## und/oder

3. Unternehmens-/Produkt-Anzeige im Format 1/1

## ONLINE

Verbreitung des Advertorials über die Webseite von Pfefferminzia und über einen Themennewsletter an die Leser. Veröffentlichung der Berichterstattung im E-Book-Format. Die Nutzungsrechte an den Inhalten stehen Ihnen zur Verfügung. Optional D 573 BDC BTT00 02 mat 1/1

**PREISAUFGSTELLUNG**

Advertorial Print  
 Print  
 Advertorial Online  
 Nutzungsrechte  
 Online-Reporting  
 Anzeige Print

2/1 mit Produktbeitrag/Interview und Produktsteckbrief/Kurz-Interview  
 Experteneinbindung in die Marktberichterstattung des Heftes  
 Verbreitung über die Homepage und den Newsletter  
 Print und Online  
 Öffnungszahlen und Zugriffszahlen auf Ihre Online-Inhalte  
 1/1

**FORMATE**

Seitenanteil  
 Bezeichnung  
 Breite in mm  
 Höhe in mm



**2/1 – Advertorial**  
 Produktbeitrag/Interview +  
 Produktsteckbrief/Kurzinterview  
 ↔ 400 mm  
 ↓ 280 mm



**1/1 – Anzeige**  
 Anzeige  
 ↔ 200 mm  
 ↓ 280 mm

# Ihr Thema – Ihre Zielgruppe – Ihre Lösungen

Die Pfefferminzia  
Ratgeberserie  
**Durchblick** widmet  
sich nachhaltigen  
Trends und lukrativen  
Makler-Zielgruppen  
in Deutschland. 2022  
ist die Ausgabe **Nach-  
haltigkeit** geplant.

In diesen **speziellen Sonderheften** geht es um deren Besonderheiten und den Potenzialen für den **Versicherungsvertrieb**.

Ziel ist es, zusammen mit **Experten** eine Art **Maklerhandbuch** (Format: 148 mm hoch, 210 mm breit) für den jeweiligen Themenkomplex zu schaffen und den Lesern damit das Rüstzeug an die Hand zu geben, in diesen Bereichen gut beraten und auf die Besonderheiten und Eigenarten des jeweiligen Themenbereiches eingehen zu können – **aus der Praxis für die Praxis**.

Wir laden Sie ein, unseren Lesern **Ihre Produkt- bzw. Vertriebsunterstützung** in diesen Themenumfeldern ausführlich **vorzustellen**. Bei der Umsetzung werden Sie von unserer **Redaktion** und dem

# Leistungsumfang, Formate und Preise

## PREISAUFGSTELLUNG

Advertorial Print

2/1 mit Produktbeitrag/Kurz-Interview und Produktsteckbrief

Print

Experteneinbindung in die Marktberichterstattung des Heftes

Advertorial Online

Verbreitung über die Homepage und den Newsletter

Nutzungsrechte

Print und Online

Online-Reporting

Öffnungszahlen und Zugriffszahlen auf Ihre Online-Inhalte

Anzeige Print

## FORMATE

Seitenanteil

**2/1 – Advertorial**

**1/1 – Anzeige**

Bezeichnung

Produktbeitrag/Kurz-Interview +  
Produktsteckbrief

Anzeige

Breite in mm

↔ 296 mm

↔ 148 mm

Höhe in mm

↓ 210 mm

↓ 210 mm



<b>Ausgabe (EVT)</b>	<b>01/2022</b> (16.02.2022)	<b>02/2022</b> (13.04.2022)	<b>03/2022</b> (15.06.2022)
<b>Arbeit</b>	Reduzierte Garantien in der bAV – Herausforderung oder Chance?	Grundfähigkeitsversicherung – Vor- und Nachteile	Betriebliche Krankenversicherung –
<b>Gesundheit</b>	Ambulante Zusatzversicherung	Die Beihilfe in der PKV-Beratung	
<b>Vorsorge</b>	Nettopolicen	Garantien in der Altersvorsorge	
<b>Gewerbe</b>	Betriebsgebäude richtig versichern	Cyber-Versicherungen	
<b>Zuhause</b>	Private Haftpflichtversicherung	Baufinanzierung	
<b>Mobilität</b>	Fahrradversicherungen	Autoinhaltsversicherung für Firmenfahrzeuge	
<b>Vertrieb</b>	Energiekostenoptimierung – was das Vermittlern bringt	Beratungsdokumentation – Diese Punkte müssen rein	
Sonderpublikation <b>Pfefferminzia plus</b>		Gewerbe – Sachversicherungen, bKV und bAV	



<b>Ausgabe (EVT)</b>	<b>04/2022</b> (17.08.2022)	<b>05/2022</b> (12.10.2022)	<b>06/2022</b> (07.12.2022)
<b>Arbeit</b>	Arbeitskraftabsicherung für Beamte	BU: Tools, Dienste und Plattformen für Prävention, Risikoprüfung und Leistungsfallmanagement	
<b>Gesundheit</b>	Unfallversicherung	Folgen des Digitalen Versorgungsgesetzes: Neue, digitale Gesundheitsanwendungen in der PKV	
<b>Vorsorge</b>	So machen Sie Ihre Altersvorsorge inflationsfest	Die wichtigsten Policen für Familien	
<b>Gewerbe</b>	Gewerberechtsschutz	Kleingewerbe richtig versichern	
<b>Zuhause</b>	Tierversicherungen	Hausrat/Elementar	
<b>Mobilität</b>	Flottenversicherung	Kfz-Versicherung	
<b>Vertrieb</b>	Testament für Makler – das gilt es zu beachten	Helfen Normen beim Beratungserfolg? Ein Überblick	
Sonderpublikation <b>Pfefferminzia plus</b>	Gesundheit – PKV und Prävention	Altersvorsorge	
Ratgeber <b>Durchblick</b>		Nachhaltigkeit	

## Rücktritts-, Anzeigenschluss- und Druckunterlagenschlusstermine

Die Rücktrittstermine sind identisch mit den Anzeigenschlussterminen. Durch sehr knapp kalkulierte Druckunterlagenschlusstermine kann eine verspätete Druckunterlagenanlieferung das Druckergebnis beeinträchtigen. Eventuelle Reklamationen sind in solchen Fällen ausgeschlossen. Gern senden wir Ihnen den aktuellen Heftthemenplan automatisch zu. Sie können diesen unter [media@pfefferminzia.de](mailto:media@pfefferminzia.de) bei uns ordern.

01/22

<b>EVT</b>	Mi. 16.02.22	
<b>AZ PF</b>	Di. 18.01.22	<b>LIEFERTERMIN</b>
<b>PF plus</b>	Di. 30.11.21	<b>BEILAGEN</b>
<b>DU</b>	Di. 25.01.22	Mi. 02.02.22

02/22

Mi. 13.04.22
Di. 15.03.22
Di. 22.02.22

03/22

<b>EVT</b>	Mi. 15.06.22	
<b>AZ PF</b>	Di. 17.05.22	<b>LIEFERTERMIN</b>
<b>PF plus</b>	Di. 26.04.22	<b>BEILAGEN</b>
<b>DU</b>	Di. 24.05.22	Mi. 01.06.22

### **VERFAHREN**

et (Umschlag: Bogenoffset, Klebebindung)

### **AUFLAGE**

emplare (+ 1.100 Online-Magazine)

### **NUNGSWEISE**

ate

### **INTERLAGEN**

dsätzlich digital anliefern

### **JUNG**

er

CMYK

### **FBAU**

enoff

B



## Beschnittzugaben

An allen Außenseiten sind je 3 mm  
Beschnittzugabe zu berücksichtigen.

Bei 2/1 Anzeigen mit Bunddurchdruck  
werden zwei getrennte Vorlagen benötigt.  
Bitte als Einzelseiten rechnen.

Bei der Anlage der Druckvorlagen müssen  
anschnittgefährdete Elemente mindestens  
8 mm vom Beschnitt entfernt nach innen  
gelegt werden.

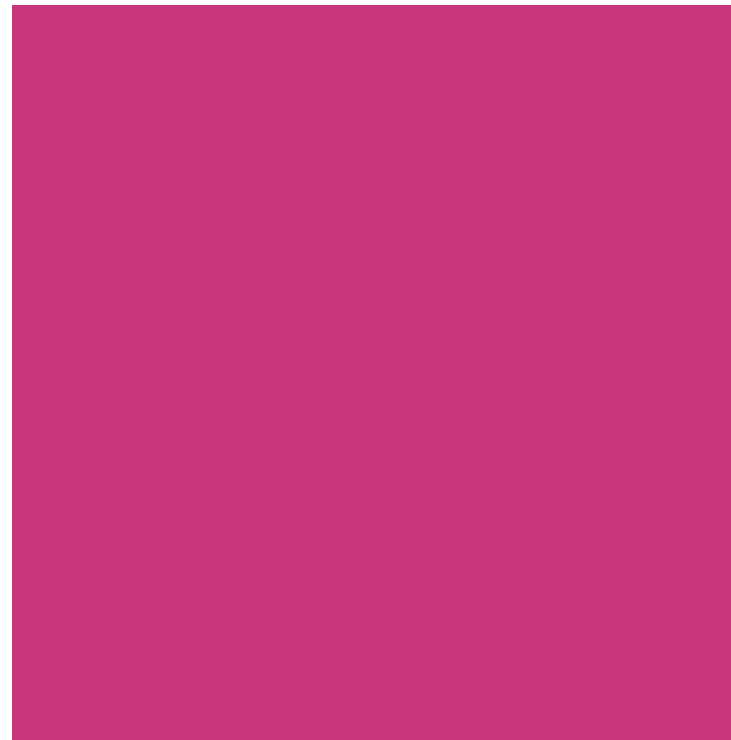
Formatangaben für angeschnittene  
Anzeigen in Schwarz dargestellt.  
Abweichende Formate auf Anfrage.

WWW.PFEFFERMINZIA.DE

**05/2021**  
DAS FACHMAGAZIN FÜR  
VERSICHERUNGSHelden



4,80 Euro



## Beilagen

Beilagen sind der Zeitschrift beigelegte Drucksachen. Sie werden maschinell an unbestimmter Stelle in das Heft eingefügt und müssen deshalb besondere Voraussetzungen erfüllen. Bei mehrseitigen Beilagen liegt die geschlossene Seite stets parallel zum Rücken der Zeitschrift. Leporellogefaltzte Beilagen oder Beilagen mit angeklammerter Postkarte können nicht maschinell verarbeitet werden. Wenn Beilagen eine angeklebte Postkarte enthalten, muss diese mit einer Streifenleimung parallel zum geschlossenen Bund der Beilage angeklebt sein, damit sie sich bei der maschinellen Verarbeitung nicht lösen kann. Beilagen eines Inserenten in unterschiedlicher Ausstattung innerhalb der gleichen Ausgabe sind nur nach besonderer Vereinbarung möglich.

### PAPIERGEWICHT

2-seitige Beilagen mindestens 100 g/m<sup>2</sup>  
4-seitige Beilagen mindestens 80 g/m<sup>2</sup>  
umfangreichere Beilagen auf Anfrage mit Mustervorlage

### AUFTRAGS- & RÜCKTRITTSTERMINE

Siehe Terminplanung **Seite 18**

### ALLGEMEINE HINWEISE

Bitte beachten Sie die Allgemeinen Hinweise zu Beilagen/Beiklebern/Beiheftern auf **Seite 24**

### BELEGUNGSMÖGLICHKEITEN

Gesamtauflage 23.900 Exemplare

### BEILAGENFORMATE

riefumschläge (Lasche geschlossen),  
Briefumschläge (Lasche geschlossen),  
Drucksachen  
proben auf Anfrage mit Muster

ung der Anzeige sowie der Stand des Beiklebers  
zeige bedürfen der Abstimmung mit der Anzeigen-  
Die Platzierung des Beiklebers ist innerhalb eines  
von ca. 20 bis 40 mm vom Bund sowie mindestens  
in den Beschnittträgern entfernt realisierbar.  
anzen bis zu 10 mm in jede und Parallelität  
ngen von plus 5 Grad sollten bei der  
estaltung berücksichtigt werden.

## Beihefter

Beihefter sind fest in die Zeitschrift eingeklebte Drucksachen/ Prospekte. Sie müssen verarbeitungsfertig vom Auftraggeber zur Verfügung gestellt werden.

Beihefter, die aufgrund ihrer Gestaltung nicht klar als Werbung erkennbar sind, müssen aus presserechtlichen Gründen auf jeder Seite vom Auftraggeber deutlich mit dem Wort **ANZEIGE** in 9 Punkt Versalien halbfett gekennzeichnet sein.

### BEILAGENPREISE<sup>1)</sup> per Tausend

2 Seiten

### PAPIERGEWICHT

4 Seiten mindestens 80 g/m<sup>2</sup>

### AUFTRAGS- & RÜCKTRITTSSTERMINE

Siehe Terminplanung **Seite 18**

### ALLGEMEINE HINWEISE

Bitte beachten Sie die Allgemeinen Hinweise zu Beilagen/Beiklebern/Beiheftern auf **Seite 24**

### BELEGUNGSMÖGLICHKEITEN

Gesamtauflage 23.900 Exemplare

### BEIHEFTERFORMATE

Anschnittgefährdete Text- und Bildelemente sollten wegen möglicher Beschnitttoleranzen oben und unten mindestens 4 mm und seitlich mindestens 8 mm vom beschnittenen Endformat entfernt angelegt werden. Andere Formate auf Anfrage beim Verlag

### BESCHNITTENES ENDFORMAT

210 mm breit x 297 mm hoch

## Allgemeine Hinweise

Berechnungsgrundlage für Beilagen/Beikleber/Beihefter ist die Druckauflage der jeweiligen Ausgabe. Die Preise können sich erhöhen, wenn die Beschaffenheit der Produkte die Verarbeitung erschwert. Die geltenden Postgebühren bei Belegung der Postauflage werden zusätzlich berechnet. Die gesetzliche Mehrwertsteuer wird auf den Nettorechnungsbetrag aufgeschlagen.

### **WICHTIGE HINWEISE**

Bei Auftragserteilung ist die Vorlage eines Musters (4-fach) erforderlich. Der Auftrag wird erst nach Vorlage des Musters und dessen Bewilligung verbindlich

### **LIEFERMENGE**

Um Aufschwankungen berücksichtigen zu können, muss die tatsächlich benötigte Beilagen-/Beikleber-/Beiheftermenge vor Fertigung nochmals mit der Anzeigenabteilung abgestimmt werden. Mengenzugabe für die Maschineneinrichtung 2 bis 3 Prozent

### **LIEFERANSCHRIFT**

Nach Absprache Lieferung direkt an Druckerei (Anschrift siehe Auftragsbestätigung).

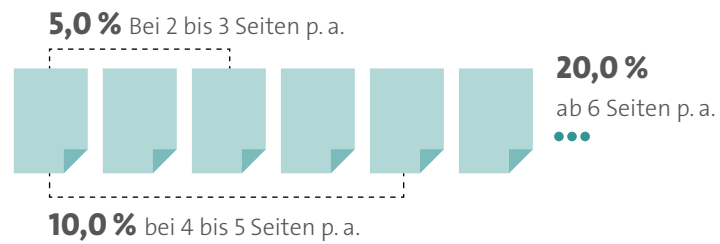
### **ANLIEFERUNG**

Beilagen/Beikleber/Beihefter müssen gemäß der Terminplanung **Seite 18** frei Druckerei ausschließlich auf Euro-Paletten geliefert werden. Innerhalb der Lage dürfen sie nicht kreuzweise gelegt sein; jede Lage ist mit einem mindestens 2 mm dicken Zwischenboden zu versehen. An jeder Verpackungseinheit sollte sichtbar ein Muster angebracht sein.



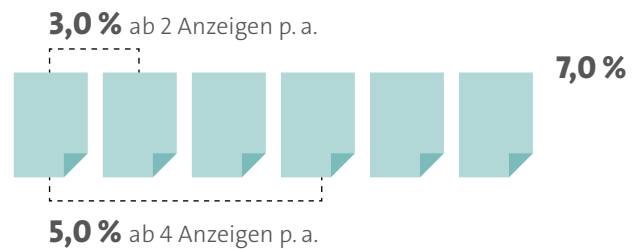
### MENGENSTAFFEL

PRINT Anzeigen, Beilagen, Beikleber und Beihefter



### MALSTAFFEL

PRINT Anzeigen, Beilagen, Beikleber und Beihefter



### MISCHFORMATE-UMSATZSTAFFEL

PRINT UND ONLINE Anzeigen, Beilagen, Banner und Newsletteranzeigen

1) Es kommt immer nur eine Rabattstaffel zur Anwendung



### **VERLAG**

Pfefferminzia Medien GmbH  
Kattunbleiche 31a  
22041 Hamburg

### **GESCHÄFTSFÜHRUNG**

Hero Harder, Matthias Heß

### **TELEFON**

+49 (0)40 28 41 083-0

### **TELEFAX**

+49 (0)40 28 41 083-30

### **E-MAIL**

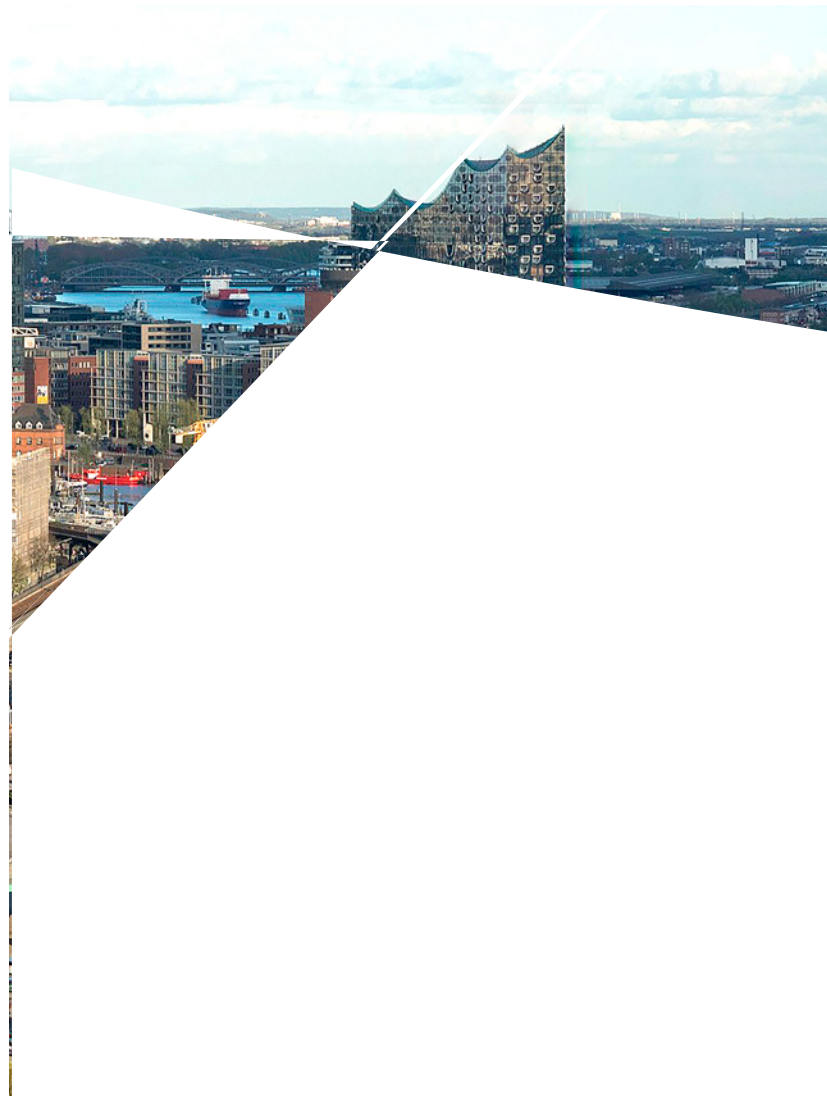
Redaktion  
[info@pfefferminzia.de](mailto:info@pfefferminzia.de)  
Vertrieb/Verkauf  
[media@pfefferminzia.de](mailto:media@pfefferminzia.de)

### **INTERNET**

[www.pfefferminzia.de](http://www.pfefferminzia.de)

### **HANDELSREGISTER**

HRB 140160,  
Amtsgericht Hamburg



### **BANKVERBINDUNG**

Pfefferminzia Medien GmbH  
Hamburger Sparkasse  
IBAN: DE09 2005 0550 1238 2009 90  
BIC: HASPDEHHXXX

### **MEHRWERTSTEUER**

Auf die Nettopreise wird die gesetzlich geltende Umsatz-(Mehrwert-)Steuer aufgeschlagen, die zu den gleichen Terminen fällig wird.

### **ZAHLUNGSBEDINGUNGEN**

Die Rechnungsstellung erfolgt durch die Pfefferminzia Medien GmbH. Rechnungen sind am Erscheinungstag der Ausgabe von Pfefferminzia fällig, in der das Werbemittel veröffentlicht wird. Bei Zahlung innerhalb von 7 Tagen nach Rechnungsdatum gewähren wir 2 Prozent Skonto, sofern keine älteren Rechnungen fällig sind.



Foto: Sebastian Berger

### **Hero Harder**

Geschäftsführung und Vertrieb  
Telefon: +49 (0)40 28 41 083-10  
Telefax: +49 (0)40 28 41 083-30  
[hero.harder@pfefferminzia.de](mailto:hero.harder@pfefferminzia.de)



Foto: Sebastian Berger

### **Matthias Heß**

Geschäftsführung und Vertrieb  
Telefon: +49 (0)40 28 41 083-11  
Telefax: +49 (0)40 28 41 083-30  
[matthias.hess@pfefferminzia.de](mailto:matthias.hess@pfefferminzia.de)



Foto: Jens Hannewald

### **Karen Schmidt**

Chefredaktion (V.i.S.d.P.)  
Telefon: +49 (0)40 28 41 083-18  
Telefax: +49 (0)40 28 41 083-30  
[karen.schmidt@pfefferminzia.de](mailto:karen.schmidt@pfefferminzia.de)

---

### **VERLAG**

Pfefferminzia Medien GmbH  
Kattunbleiche 31a  
22041 Hamburg  
Telefon: +49 (0)40 28 41 083-0  
Telefax: +49 (0)40 28 41 083-30

### **INTERNET**

[www.pfefferminzia.de](http://www.pfefferminzia.de)

### **ONLINE-DISPOSITION**

Britta Harder  
Telefon: +49 (0)40 28 41 083-12  
Telefax: +49 (0)40 28 41 083-30  
[britta.harder@pfefferminzia.de](mailto:britta.harder@pfefferminzia.de)

### **DRUCKVORLAGEN**

senden Sie bitte unbedingt auch an  
[media@pfefferminzia.de](mailto:media@pfefferminzia.de)

### **MEDIADATEN**

E-Mail: [media@pfefferminzia.de](mailto:media@pfefferminzia.de)  
Hinweis: Allg. Mediadaten-Anfragen  
(Preise, Themen und Termine)  
bitte ausschließlich an  
[media@pfefferminzia.de](mailto:media@pfefferminzia.de)

1. „Anzeigenauftrag“ im Sinne dieser Allgemeinen Geschäftsbedingungen ist der Vertrag über die Veröffentlichung einer oder mehrerer Anzeigen eines Werbungtreibenden oder sonstigen Inserenten in einer Druckschrift zum Zweck der Verbreitung.

2. Anzeigen sind im Zweifel zur Veröffentlichung innerhalb eines Jahres nach Vertragsabschluss abzurufen. Ist im Rahmen eines Abschlusses das Recht zum Abruf einzelner Anzeigen eingeräumt, so ist der Auftrag innerhalb eines Jahres seit Erscheinen der ersten Anzeige abzuwickeln, sofern die erste Anzeige innerhalb der in Satz 1 genannten Frist abgerufen und veröffentlicht wird.

3. Bei Abschlüssen ist der Auftraggeber berechtigt, innerhalb der vereinbarten bzw. der in Ziffer 2 genannten Frist auch über die im Auftrag genannte Anzeigenmenge hinaus weitere Anzeigen abzurufen.

4. Wird ein Auftrag aus Umständen nicht erfüllt, die der Verlag nicht zu vertreten hat, so hat der Auftraggeber, unbeschadet etwaiger weiterer Rechtspflichten, den Unterschied zwischen dem gewährten und dem der tatsächlichen Abnahme entsprechenden Nachlass dem Verlag zu erstatten. Die Erstattung entfällt, wenn die Nichterfüllung auf höherer Gewalt im Risikobereich des Verlags beruht. Wird ein Auftrag nach dem Anzeigentermin (entspricht dem Rücktrittstermin) vom Auftraggeber storniert, fallen Stornogebühren an. Die Höhe der Stornogebühr richtet sich nach folgenden Terminen: Nach richtet sich nach f(24 (5.8 h3TJBTMC #P 0)10ä117 (ei303DC BT0.067 Tw 5.serut-un).49285ET1)568.8nallen)-10 ( )0 4h nach.72ittstermin 50 P -